

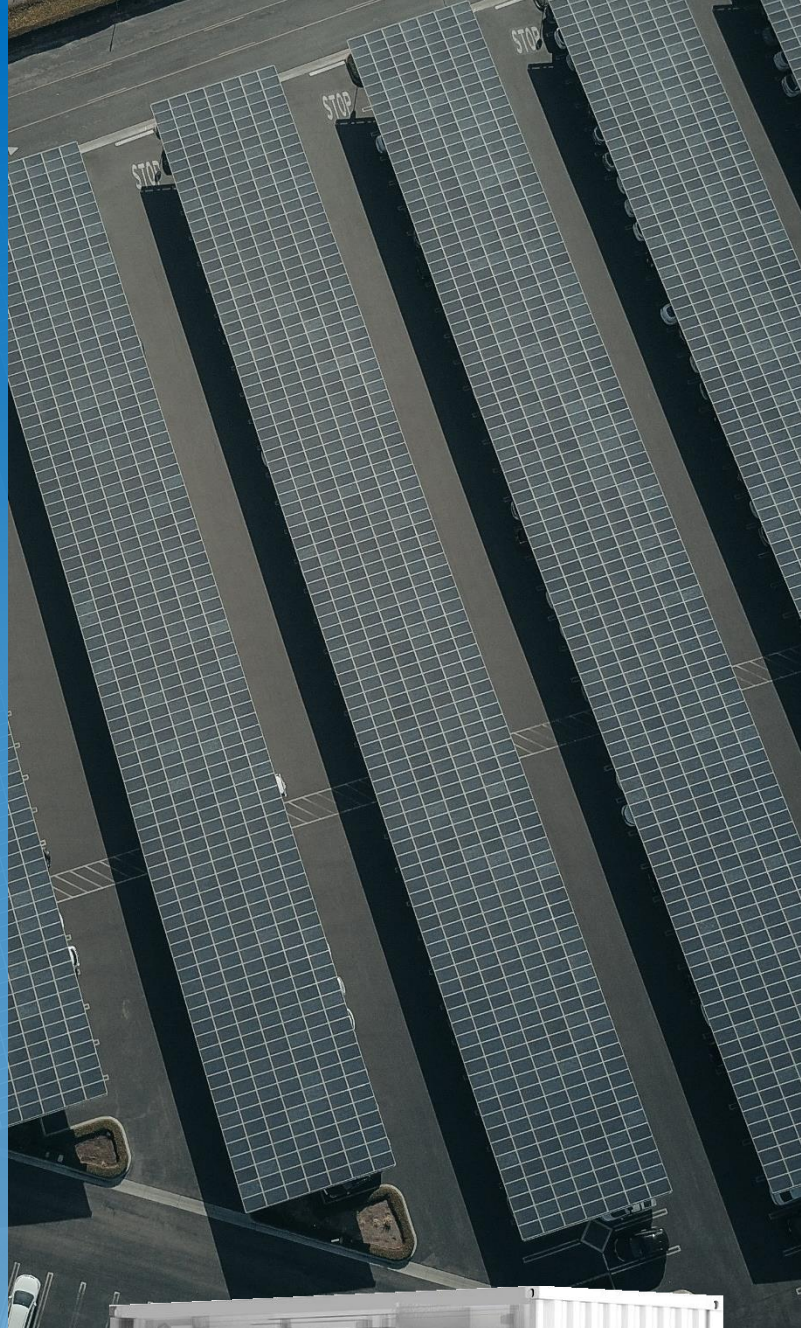
# 工商业储能系统

1MWh, 风冷系统

集装箱式储能系统采用交流侧耦合设计，可以有效提高电池的利用效率。

采用比亚迪的优质LFP电池保证了系统的使用寿命和安全性，配套性能稳定的PCS可充分满足各类负载使用，并有效节省集装箱空间。

配置本地数据监控系统EMS，实现对系统内设备的综合管理，并使得储能系统可以独立控制，也可以接入站级控制系统，实现多机连动，实现更高效的电力管理和分配。



快速安装及调试



多重安全设计



智能友好，经济实用



远程维护能源管理系统

## 技术指标

产品型号	A22-100MJAA
电芯型号	LFP
电池容量(BOL)	1075KWh
标称电压	716.8V
单电池簇容量	300Ah
电池簇并联数量	5簇并联
电压工作范围	680V~840V
AC输出参数	
AC 额定功率	多种选择: 180KW/360KW/500KW/600KW
额定电压	AC400V,3P4W+PE
额定频率	50Hz/60Hz
最大输出电流	690A
功率因数	1滞后-1超前
最大谐波电流	<3%(额定输出功率)
绝缘方法	无需绝缘变压器
常规参数	
尺寸 (mm)	6058*2438*2896
重量	18000kg
IP防护等级	IP54
工作温度	-20°C~ 55°C
工作海拔	<3000m
电池温控方式	空调冷却
噪声	<75dB
消防设计	FM200
通信接口与协议	以太网, Modbus TCP/IP
安全标准	IEC 62933, IEC62619, GB_T36558